

# KG-BPD 系列



www.conquer-oc.com

## 高速平衡光探测模块

KG-BPD 系列高速平衡光探测模块可以有效地减少激光器噪声和共模噪声，提高系统的信噪比，带宽可选最高可达 40GHz，使用方便等特点。主要用于相干光通信、激光雷达、微波光子相干探测，以及光纤传感领域。

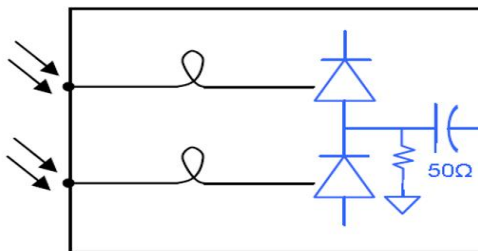
### 产品特点

- 光谱范围：1000~1650nm
- 最高可达40GHz模拟带宽
- 低噪声，高共模抑制比
- DC和AC耦合输出可选

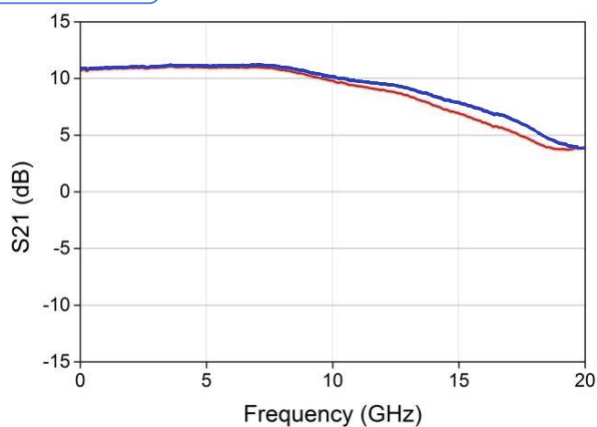
### 应用领域

- 高速光纤通信系统(DPSK、DQPSK)
- 高速光纤传感系统

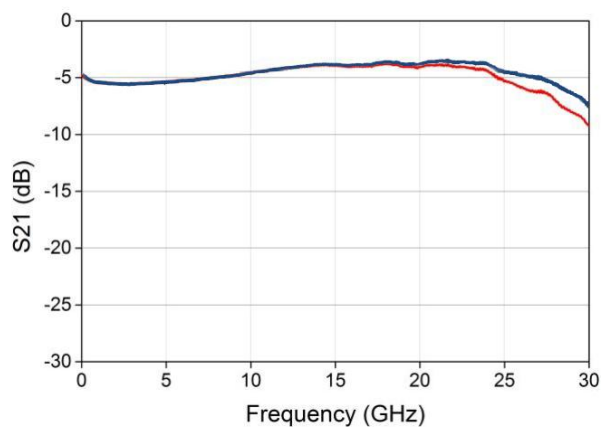
### 工作原理



### 响应曲线



KG-BPD-10G



KG-BPD-25G

探测器两路（正、负）频响曲线

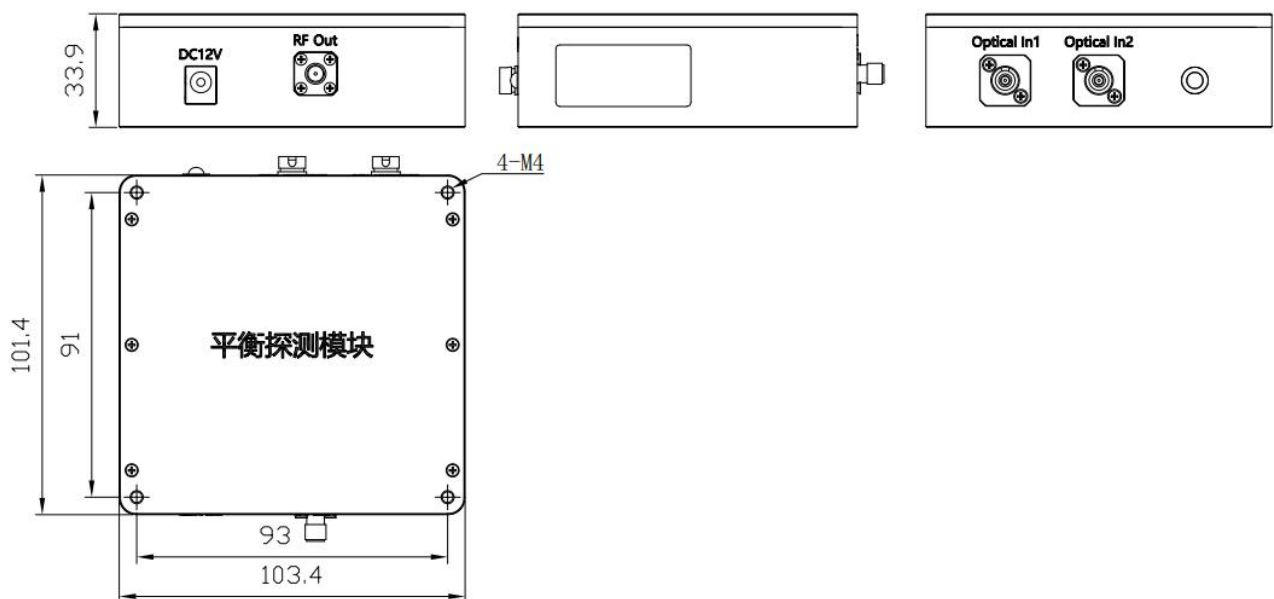
## 性能参数

参数	符号	单位	KG-BPD-10G	KG-BPD-25G	KG-BPD-40G
响应波长	$\lambda$	nm	1000~1650		1525~1575
-3dB 带宽	BW	GHz	>10	>25	>37
饱和输入光功率	Ps	dBm	10		
共模抑制比	CMRR	dB	>20 (typ. 25)		>15 (typ. 18)
响应度@1550nm	R	A/W	>0.9	>0.8	>0.45
暗电流	Id	nA	<20		<200 (typ. 5)
偏振相关损耗	PDL	dB	<0.6		<0.8 (typ. 0.4)
光回损	ORL	dB	>25 (typ. 30)		>27
供电	U	V	DC 12V, 1A		
输出耦合方式			AC、DC 耦合可选		
输出阻抗	Z	$\Omega$	50		
输出 RF 接头	--		SMA (f)	K (f)	V(f)
输入光纤接头	--		FC/PC、FC/APC 可选		

## 极限条件

参数	符号	单位	最小值	典型值	最大值
平衡输入光功率	Pin	mW			10
工作温度	Top	°C	-20		70
储存温度	Tst	°C	-40		85
湿度	RH	%	5		90

## 封装尺寸 (mm)



订货信息

KG	PT	XX	XX	XX
	探测模块类型： BPD—Balanced Photodiode	工作带宽： 10---10GHz 25---25GHz 40---40GHz	尾纤类型： SM----单模光纤	接头类型： FP---FC/PC FA---FC/APC

\*如有特殊要求请联系我公司销售人员