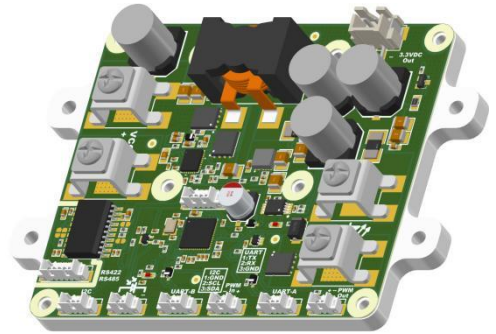


## CSP-20A泵浦电流源产品简介

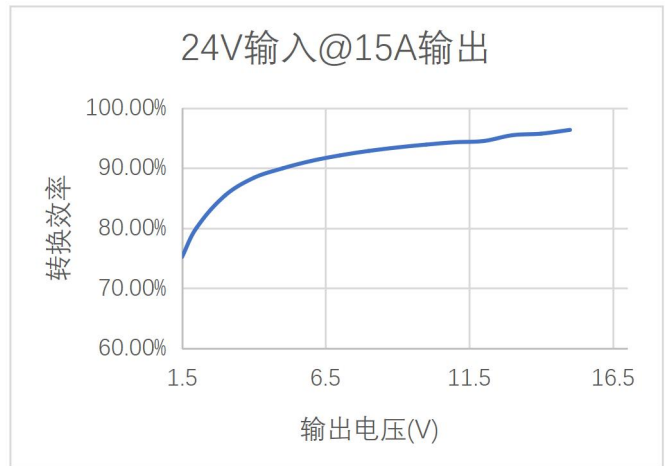
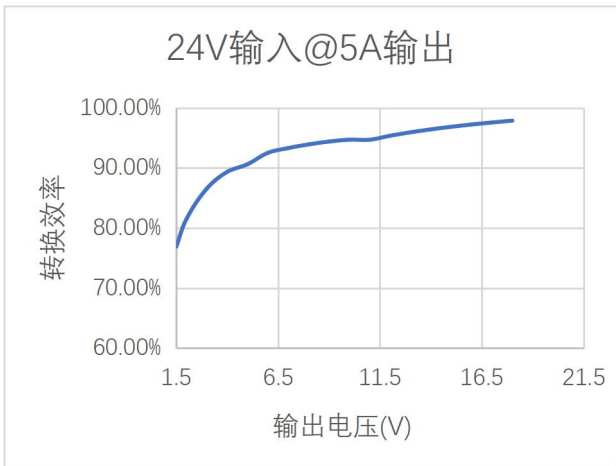
CSP-20A 是一款具有 400W 输出功率的恒流源，最大可提供 20V、20A 的恒流驱动能力。适合驱动 200W 及以下功率的泵浦激光器。



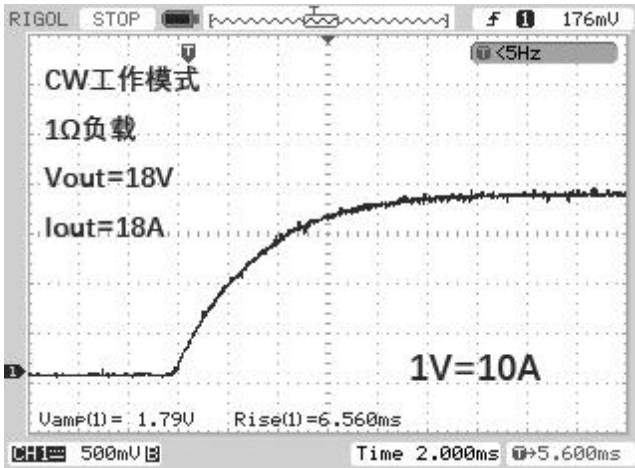
- 可 CW 连续工作，或 PW 脉冲工作。在脉冲工作模式下可外触发或内触发，时间分辨率 0.1us。内置脉冲发生器和频率计。
- 具有驱动电流反馈和外部 PD 光电探测器反馈，可由用户外接 PD 实现 APC 自动功率控制。
- 30mA 极低电流噪声。
- 无论连续或脉冲工作，启动无超调。
- 具有温度、输入电压、输出电压、输出电流、空载、短路、频率过载、脉宽过载，完备的保护功能与实时数据监测。
- 2 个 UART-TTL，1 个可配置的 RS-422 或 RS-485 通信接口。3 个通信接口可同时使用，实现多主机控制。预留 I<sup>2</sup>C 接口，可订制通信协议。
- 6V~24V 宽工作电压范围，典型转换效率>95%。
- 集成低热阻大面积热沉，可在严苛环境下无风扇工作。



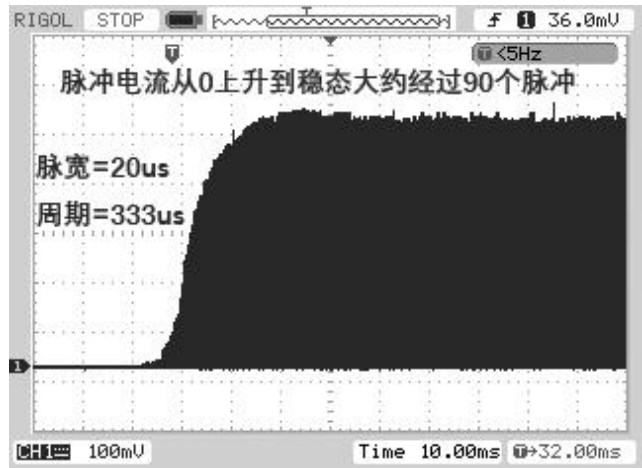
### 上位机



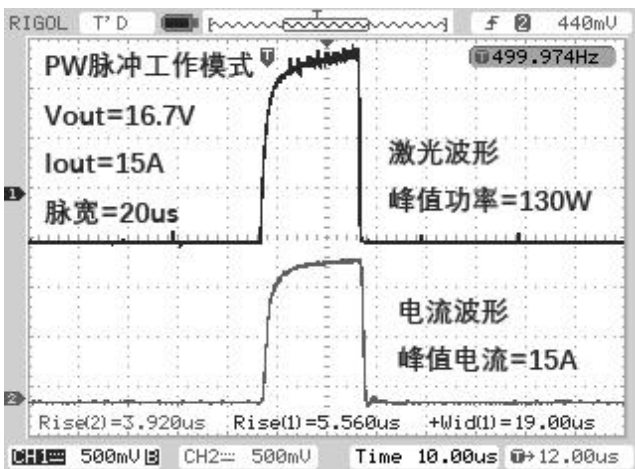
转换效率



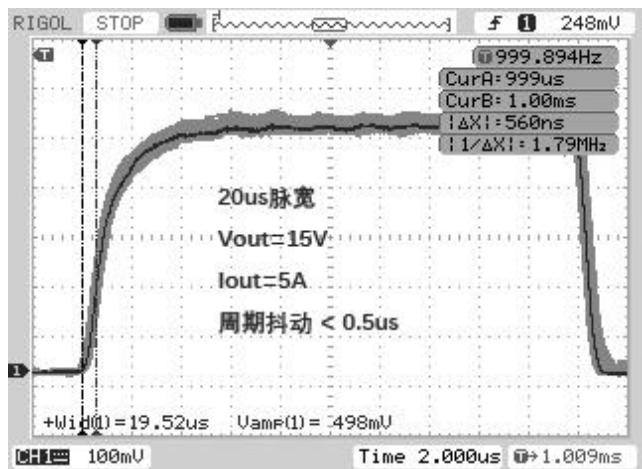
CW 连续模式启动过程



PW 脉冲模式启动过程



PW 脉冲模式电流与激光信号波形



PW 脉冲模式电流周期抖动波形

结构尺寸(单位:mm):

